

EFFET<sup>+</sup> LA COOP 2010

*Vivez l'effet de la coopération*



# Un réseau qui fait de l'effet

Par définition, un réseau rassemble, unit, transmet et partage. Et ceux qui y sont branchés, du producteur jusqu'au consommateur, peuvent ressentir dans leur milieu, toutes les ondes positives qu'il dégage.

La centaine de coopératives du réseau La Coop, les milliers d'employés et de producteurs qui leur donnent vie, et les millions de consommateurs qui font usage de nos produits et services forment, ensemble, des liens d'une grande force.

Une force dont les effets se traduisent de multiples façons dans l'ensemble de la société : développement des territoires, production d'aliments sains et de grande qualité, respect de l'identité de chacun, protection de l'environnement, création d'emplois et de richesses. Tout cela, chapeauté par une éthique qui en commande les principes et le fonctionnement. Partout dans le réseau La Coop, nous plaçons l'humain au centre de nos préoccupations et nous nous assurons de mener nos affaires et de répondre à nos engagements avec rigueur et honnêteté. Voilà des pratiques qui nous distinguent et qui font de La Coop une entreprise solide, durable, innovatrice et sur laquelle on peut compter.



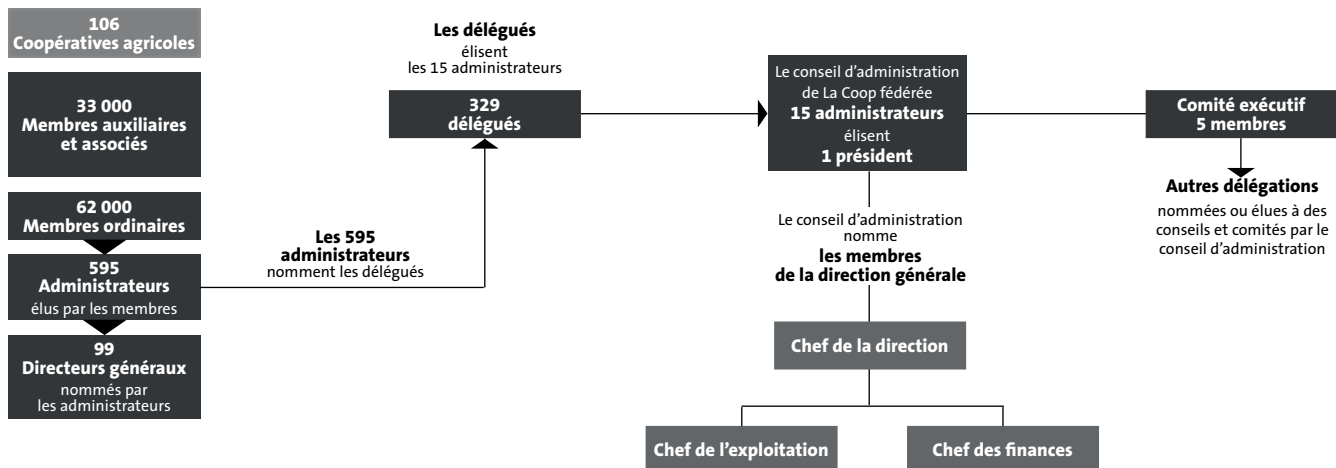
**Denis Richard**  
Président

## Vivez l'effet de la coopération

La coopération n'est pas qu'une façon différente de faire des affaires, c'est un mode de vie. C'est participer aujourd'hui à mettre en œuvre les solutions de demain pour bâtir un monde plus équitable, d'entraide et de solidarité.



# Notre structure démocratique



Les producteurs agricoles du territoire québécois, ontarien et des Maritimes gardent inlassablement les mêmes objectifs en tête : offrir aux consommateurs un produit de qualité, répondant aux standards de l'industrie, et assurer la rentabilité de leur entreprise agricole. Ces deux objectifs sont ce que s'efforcent d'atteindre chaque jour La Coop fédérée et son réseau de coopératives affiliées.

Fondée en 1922, La Coop fédérée est aujourd'hui la plus importante entreprise agroalimentaire au Québec et est la propriété de plus de 95 000 membres regroupés dans 106 coopératives. En choisissant La Coop, le producteur agricole sait qu'il aura accès à une vaste gamme de produits et services adaptée à sa réalité bien précise, et ce, à des prix concurrentiels. En choisissant La Coop, il décide de faire affaire avec un réseau fort et distinctif.

## Un effet qui a du goût

Dans l'agriculture, il y a la culture, la tradition, le patrimoine et l'héritage. Des éléments qui constituent notre identité qui elle, s'enrichit au contact des autres. Un amalgame de saveurs et de couleurs où chacun se reconnaît, car consommer, c'est aussi aimer.





## Faire de l'effet aux quatre coins du monde

Solidement ancré dans son milieu, le réseau La Coop s'illustre également au-delà des frontières. Du terroir québécois jusqu'aux confins de l'Asie, La Coop fait sa marque en développant des produits qui répondent aux besoins spécifiques d'une multitude de cultures.

## Nos indicateurs de réussite\*

### La coopération, notre instrument

La coopération comporte de nombreux avantages pour la société. Par son appartenance aux usagers, par sa capacité à produire de la richesse et à la redistribuer dans le milieu, par son caractère inaliénable et son taux de survie très supérieur à celui des autres formes d'entreprises, la coopérative est un intervenant de choix sur le plan socio-économique.

### Une gamme de principes

Les principes coopératifs constituent les lignes directrices qui permettent aux coopératives de mettre leurs valeurs en pratique.

1. Adhésion volontaire et ouverte à tous
2. Pouvoir démocratique exercé par les membres
3. Participation économique des membres
4. Autonomie et indépendance
5. Éducation, formation et information
6. Coopération entre les coopératives
7. Engagement envers la communauté

\* Toutes les données présentées dans ce document sont celles de l'année terminée le 31 octobre 2009 pour La Coop fédérée et celles de la dernière année complétée avant le 31 octobre 2009 pour les coopératives membres du réseau à l'exception de la carte, où les données les plus récentes disponibles ont été utilisées.

### Entreprises selon leur nombre d'employés au Québec

1	Desjardins (Mouvement des caisses)	39 434
2	Métro	32 000
3	George Weston	30 761
4	Sobeys Québec	29 964
5	Hydro-Québec	19 536
6	BCE (Bell Canada Entreprises)	16 454
7	Jean Coutu (Groupe) (PIC)	16 114
<b>8</b>	<b>Réseau La Coop</b>	<b>15 379</b>
9	Postes Canada	15 200
10	Banque Nationale (Groupe financier)	14 032
53	Agropur coopérative	3 008



## Des effets sur le patrimoine

L'innovation : source de prospérité, promesse d'un avenir meilleur. C'est par elle que l'on donne forme à une nouvelle richesse collective dont profiteront aussi les générations à venir. À nous de faire surgir les idées novatrices et durables, nos enfants et petits-enfants salueront notre clairvoyance!

# Bilan social

**Le développement durable est au cœur même de la mission du réseau La Coop, qui est de contribuer au développement économique, social et environnemental des producteurs agricoles sociétaires.**

	2009	2008	2007
Nombre d'emplois (note 1)	16 463	16 165	15 882
Masse salariale et avantages sociaux (millions de \$)	648	640	628
Chiffre d'affaires global (milliards de \$)	6,3	6	5,3
Valeur des actifs (milliards de \$)	2,3	2	1,9
Avoir total (millions de \$)	838,4	794,4	687,2
Ristournes totales déclarées (millions de \$)	28,9	40,4	18,4
Nombre total de membres	95 000	90 512	84 678
Nombre d'élus dans les conseils d'administration	595	629	630
Nombre de femmes parmi les élus	73	79	72
Nombre d'élus de moins de 35 ans	77	65	63
Contributions en dons et commandites (millions de \$)	1,8	2	1,9
Professionnels affectés à l'environnement	50	52	52
Coopératives ayant une politique environnementale (note 2)	28	28	13
Articles du <i>Coopérateur agricole</i> consacrés à l'environnement	30	15	19
Budget consacré à l'environnement (millions de \$)	16,3	18,9	16
Âge moyen des coopératives	59	60	60

Note 1 : Comprendant tous les employés de La Coop fédérée, des coopératives affiliées et d'Olymel, partout au Canada.

Note 2 : À partir de l'année 2007, seules les politiques écrites ont été recensées.



## *Des innovateurs qui font de l'effet*

Penser l'avenir, c'est le lot quotidien des gens du réseau La Coop. Faire plus et faire mieux, pour la suite du monde, passe nécessairement par l'innovation. Par le bouillonnement des idées. Par la mise en œuvre d'innovations porteuses d'avenir, de la terre à la table, qui contribuent au mieux-être.

**Le réseau La Coop, c'est également 15 379 employés qui travaillent à l'unisson afin d'offrir un service de qualité aux membres et clients.**

Ces gens ont la chance de faire partie de la grande famille La Coop, une famille qui met de l'avant les valeurs humaines et qui s'efforce de faire respecter les engagements suivants :

- L'esprit d'équipe
- Le respect
- La rigueur
- L'intégrité
- La créativité
- Le sens des résultats

## Un réseau dynamique

En plus de favoriser le succès des entreprises agricoles bien de chez nous, le réseau La Coop contribue au bien-être des communautés en s'engageant auprès de divers organismes. Au cœur de son implication se trouvent le soutien à la relève agricole avec entre autres le Fonds coopératif d'aide à la relève agricole, les contributions aux maisons d'enseignement par le biais du programme de bourses La Coop et l'appui à certaines organisations sportives et communautaires.

En 2009, près de deux millions de dollars ont ainsi été investis dans les communautés afin de faire rayonner la coopération et le réseau La Coop sur tout le territoire.

## Approvisionnement

4,1 milliards de dollars de ventes  
6 273 employés

### **Productions végétales, productions animales, grains et approvisionnement meuneries**

- 23 meuneries, propriétés des coopératives affiliées, 4 meuneries La Coop fédérée et une usine de microprémélages
- Plus important fournisseur de semences, de produits de protection des cultures et de fertilisants
- Joueur majeur dans l'alimentation animale
- Plus de 1,5 million de tonnes d'intrants destinés aux meuneries du réseau, dont 800 000 tonnes de grains commercialisés annuellement
- 17 370 lignées de végétaux étudiées sur 53 000 parcelles de recherche
- Production de 42,4 millions de poussins à chair annuellement et 1,5 million de poules pondeuses
- Partenaire de Cooperative Research Farms (CRF) et de Gène +
- Stations de recherche en productions végétales, production porcine et en aviculture
- Laboratoire agroalimentaire traitant plus de 1 million d'analyses



r la recherche et le développement.  
de la collectivité.

## Mise en marché

2,2 milliards de dollars de ventes  
9 106 employés

- Laboratoire de semences analysant 50 % de la production de céréales, soya et plantes fourragères du Québec pour la germination
- Actionnaire à 50 % dans 6 agrocentres et Fertichem inc.
- Actionnaire unique d'Agromart Company of Canada qui détient :
  - 50 % des actions dans 20 Agromart en Ontario et dans les Maritimes
  - 100 % des actions d'un Agromart ontarien

### Quincaillerie et machines agricoles

#### Quincaillerie et centres de rénovation

- 111 centres de rénovation Unimat
- 48 quincailleries La Coop et Unimat
- 22 magasins spécialisés
- 25 000 produits
- 820 000 pi<sup>2</sup> au Québec, en Ontario et au Nouveau-Brunswick
- 18 agrandissements, rénovations ou constructions neuves en 2010
- 35 centres de décoration Inov

### Machines agricoles

- 18 lignes de machines
- Pièces compatibles et pièces d'origine
- Plusieurs marques réputées d'instruments aratoires
- Concessionnaires : 8 coopératives, 20 postes de vente et 155 indépendants

### Pétroles

- 185 stations-service
- 8 postes de réserve
- 9 bureaux de vente
- 110 camions qui desservent toutes les régions du Québec
- 78 agents distributeurs et livreurs
- 869 millions de litres de diesel, de diesel coloré, d'essence, de mazout et de propane
- Le plus important distributeur indépendant de produits pétroliers au Québec
- Leader dans l'offre de biocarburants (essence éthanol et biodiesel)
- Services résidentiel, commercial

### Olymel s.e.c.

- Transformateur de viandes (1,6 million de volailles/semaine - 114 000 porcs/semaine)
- 29 établissements
- Principales marques de commerce : Olymel, Flamingo, Lafleur, Prince et Galco
- Leader canadien dans l'abattage, la transformation et la commercialisation des viandes de porc et de volaille

\*Incluant La Coop fédérée et les coopératives du réseau La Coop partout au Canada.





*Vivez l'effet de la coopération*

**Siège social**

9001, boulevard de l'Acadie, bureau 200  
Montréal (Québec) H4N 3H7

Téléphone : 514 384-6450  
Télécopieur : 514 384-7176  
Adresse Internet : [www.lacoop.coop](http://www.lacoop.coop)

104960\_02\_11

Imprimé sur papier recyclé

